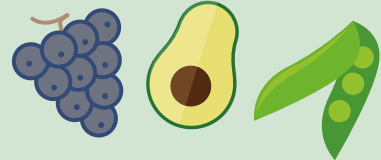


15



Lebensmittel für den Hund

Blau ist schlau - giftig gelb entfällt!

Banane

Brokkoli

Kartoffeln, gekocht

Apfel

Erdbeeren

Rote Beete

Aprikose

Karotten

Ingwer

Melone

Kirschen

Kohlrabi

Blumenkohl

Pflaumen

Salate

Avocado

Knoblauch

Zwiebeln

Obstkerne

Rosinen

Weintrauben

Aubergine

Kakao

Schweinefleisch, roh

Bohnen, roh

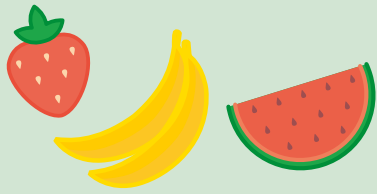
Tomaten

Knochen, gekocht

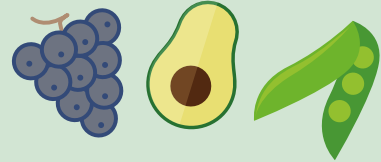
Paprika

Milch

Süsstoffe



15



Lebensmittel für den Hund

Blau ist schlau - giftig gelb entfällt!

Warum diese Lebensmittel für Deinen Hund nicht gesund sind, erfährst Du hier:

Avocado

Avocados enthalten Persin (ein Toxin), welches giftig für Hunde ist. Persin kann tödlich sein.

Weintrauben/Rosinen

Weintrauben und Rosinen können bei einem Hund zu Durchfall und Erbrechen führen. Im schlimmsten Fall kann es zu einem Nierenversagen kommen.

Knoblauch/Zwiebeln

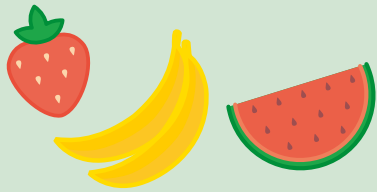
Zwiebeln und Knoblauch enthalten N-Propyldisulfid und Allylpropylsulfid, welches die roten Blutkörperchen (Erythrozyten) im Körper des Hundes zerstört.

Schokolade/Kakao

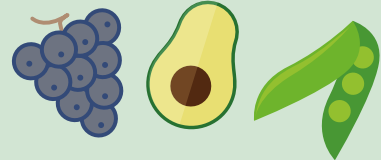
Frisst Dein Hund viel Schokolade – vor allem Bitterschokolade und Zartbitter-Schokolade – kann es zu lebensgefährlichen Vergiftungserscheinungen kommen. In Schokolade ist das sogenannte Purinalkaloid Theobromin enthalten, das giftig für Hunde ist.

Schweinefleisch, roh

Rohes Schweinefleisch kann das Aujetzky-Virus enthalten, das für Menschen zwar harmlos, für Hunde aber in der Regel tödlich ist. Bei einer Temperatur von mehr als 60° C wird das Virus abgetötet, daher solltest Du Fleisch und Fisch nie roh an Deinen Hund verfüttern.



15



Lebensmittel für den Hund

Blau ist schlau - giftig gelb entfällt!

Knochen, gekocht

Geflügelknochen sind so dünn, dass sie splintern und im Hals stecken bleiben können. Knochen füttern führt außerdem zu Verstopfung.

Tomaten, Paprika Aubergine, Kartoffeln, roh

Nachtschattengewächse dürfen nicht in rohem Zustand gefüttert werden. Die Schale und die grünen Stellen der Früchte sind besonders gefährlich.

Süsstoffe

Xylit kann ein rapides Absinken des Blutzuckerspiegels bewirken. Erbrechen und Durchfall drohen!

Bohnen, roh

Das enthaltene Toxin Phasin verklebt die roten Blutkörperchen. Bauchkrämpfe und Fieber drohen!

Obstkerne

Vorsicht bei Steinobst! Die scharfkantigen Kerne können die Darmschleimhaut verletzen. Werden Obstkerne zerbissen, tritt Blausäure aus, die giftig ist für Tier und Mensch!

Milch

Hunde sind laktoseintolerant und können Milch nicht verdauen, da ihnen bestimmte Enzyme fehlen. Durchfall und Erbrechen drohen!

Die Liste der Lebensmittel, die Dein Hund nicht zu sich nehmen sollte, lässt sich noch um einige Punkte ergänzen (Alkohol, Nüsse, Hopfen etc.), Bitte aufpassen!