

Der Haustier Notfallkarte Ratgeber

# ERSTE HILFE BEIM HUND



**Alle wichtigen Infos für Dich zusammen gefasst**

---



haustier-notfallkarte.de

# 12 Info-Seiten

*Rund um das Thema Erste Hilfe beim Hund*

Einführung.....3

TAPS Schema.....3

4 simple Tricks - erkennen, ob dein Hund gesund ist.....4

Erste Hilfe Maßnahmen - das ist im Notfall zu tun.....5-9

20 Dinge, die in ein Erste Hilfe Set für Hunde gehören.....10-11

Haustier Info Karte.....12

# Erste Hilfe beim Hund

## *Erkennen, ob Dein Hund gesund ist*

Im Notfall schnell Hilfe leisten können, wenn Deinem vierbeinigen Freund ein Unglück widerfährt – das wünschst Du Dir als Hundebesitzer.

Wir haben für Dich die wichtigsten Fakten rund um das Thema Erste Hilfe beim Hund zusammen gefasst und starten nun auch direkt mit unserem 1. Thema - dem **TAPS-Schema**.

Das »TAPS-Schema« ist eine Methode im Rahmen der Ersten Hilfe beim Hund mit dem Du die wichtigsten Vitalparameter Deines Hundes prüfen kannst.

Jedem Buchstabe im TAPS-Schema kommt eine besondere Bedeutung zu:

- »T« **steht für die Temperatur,**
- »A« **steht für Atmung,**
- »P« **steht für Puls**
- »S« **steht für Schleimhäute.**

Um die gesundheitliche Situation Deines Hundes einschätzen zu können, ist es wichtig, diese Werte auch im gesunden Zustand Deines Vierbeiners zu kennen. Daher raten wir Dir, die Prüfung der Vitalparameter regelmäßig zu üben.

Wie Du die Vitalparameter selbst überprüfen kannst, zeigen wir Dir in der Übersicht auf der nächsten Seite.

# 4 simple Tricks

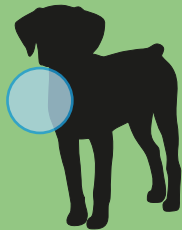
*Erkennen, ob Dein Hund gesund ist*

## Temperatur messen



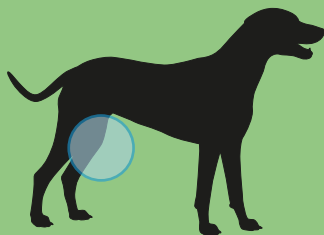
Drücke den Thermometer vorsichtig an die Darmwand. Die Normaltemperatur liegt bei ca. 38 Grad.

## Atmung prüfen



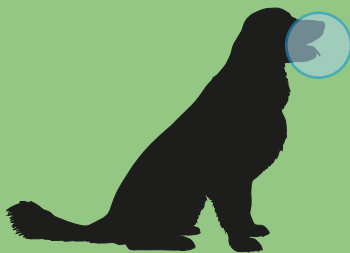
Lege Deine Fingerspitzen auf den Brustkorb. Zähle 15 Sek. lang die Atemzüge und multipliziere sie dann mit 4. Je nach Größe und Rasse sind ca. 30 Atemzüge normal.

## Puls prüfen



Lege Deinen Zeige- und Mittelfinger auf den Innenschenkel an die Beinschlagader. Je nach Größe und Rasse schwankt die Anzahl. Richtwert sind 100 Schläge pro Minute.

## Schleimhäute prüfen



Die Farbe der Schleimhäute liefert wichtige Erkenntnisse über den Zustand des Hundes.

rosa = gesund

blau = Sauerstoffmangel

grau = Vergiftung

gelb = Probleme mit der Leber

sehr blass = Schock/Blutverlust

# 10 Erste Hilfe Maßnahmen

## *Das ist im Notfall zu tun*

Ein paar grundlegende Erste Hilfe Maßnahmen zu kennen, kann das Leben Deines Haustieres retten. Aber bitte bedenke, dass Erste Hilfe Maßnahmen nicht den Gang zum Tierarzt ersetzen.

### **Toxische Belastung**

Zeichen: rote Augen, Winseln/Weinen, Nase reiben

- Kontaktiere sofort den Tierarzt
- Folge den Hinweisen auf der Packungsbeilage von Reinigungs-  
lösungen
- Produkt aus Augen, Maul und Nase halten

### **Vergiftung**

Zeichen: Erbrechen, Durchfall, Schaum vor dem Mund, Würgereiz

- Rufe sofort den Tierarzt an und informiere die Haustier Gift Zentrale
- Teile den Namen und die Beschreibung der Sustanz mit, die einge-  
nommene Menge und wie viel Zeit seit der Einnahme verstrichen ist
- Falls möglich, halte die Produktverpackung in Deiner Nähe für  
weitere Infos
- Falls möglich, sammle das Produkt, das Dein Haustier aufgenommen  
hat auf, und bringe es in einem Plastikbeutel zum Tierarzt

### **Krampfanfälle**

- Beschränke Dein Haustier nicht in seinen Bewegungen
- Räume Objekte aus dem Weg, an denen sich das Tier verletzen  
könnte
- Rede laut, aber in beruhigendem Ton mit Deinem Haustier
- Stoppe die Zeit des Anfalls
- Halte das Haustier warm und ruhige nach dem Anfall
- Rufe sofort den Tierarzt an

# 10 Erste Hilfe Maßnahmen

*Das ist im Notfall zu tun*

## **Ersticken**

Zeichen: Schwierigkeiten beim Atmen, Würge-Geräusche, blau eingefärbte Lippen und Zunge

- Achtung: ein Tier, das zu ersticken droht, beißt auch mal eher in seiner Panik zu
- Wenn das Tier noch atmen kann, halte es ruhig und bringe es sofort zum Tierarzt. Lass eine andere Person beim Tierarzt anrufen und ankündigen, dass Du mit Deinem Tier kommst
- Überprüfe das Maul nach möglichen Fremdkörpern, die sichtbar im Maul oder Rachen stecken
- Wenn Du einen Fremdkörper siehst, versuche ihn, vorsichtig mit einer Zange oder Pinzette heraus zu holen. Aber sei vorsichtig und drücke den Fremdkörper nicht noch weiter in den Rachen rein. Wenn der Fremdkörper nicht einfach zu entfernen geht, richte Deine Aufmerksamkeit lieber wieder auf Dein Haustier
- Wenn Dein Haustier kollabiert, lege es auf die Seite und schlage mit Deiner Handfläche 3-4 Mal fest auf den Brustkorb. Wiederhole dies so lange, bis der Fremdkörper gelöst ist oder Du beim Tierarzt bist.

## **Hitzeschlag**

Zeichen: extremes Hecheln, hoher Herzschlag

- Bringe Dein Haustier in einen schattigen Bereich
- Lege ein kaltes, nasses Handtuch um den Nacken und Kopf (bedecke nicht die Augen, das Maul und die Nase)
- Wiederhole diesen Vorgang alle paar Minuten
- Lass Wasser über den Körper des Tieres fließen
- Bringe das Haustier so schnell wie möglich zum Tierarzt

# 10 Erste Hilfe Maßnahmen

*Das ist im Notfall zu tun*

## **Wunden/Blutungen**

Große Wunden können hohen Blutverlust, Infektionen und Schäden an lebenswichtigen Organen zur Folge haben.

- Drücke ein sauberes Handtuch auf die Wunde bis die Blutung stoppt oder langsamer wird
- Verbinde die Wunde fest mit einer elastischen Bandage oder Stoffstreifen oder Tape, damit Du das Tier zum Tierarzt bringen kannst
- Wenn Blut durch den Verband läuft, binde eine weitere Lage des Verbandes oder des Stoffs um die Wunde
- Wenn bei Brust-Verletzungen Luft durch die Wunde entweicht, verbinde die Wunde mit einer Plastiktüte. Nutze Vaseline, um die Plastiktüte an die umliegende Haut der Wunde zu heften und verbinde wie oben erwähnt
- Wenn sich Abdomeninhalt durch die Wunde drückt, drücke diesen vorsichtig wieder zurück in den Bauch. Wenn möglich, verbinde die Wunde wie oben beschrieben
- Wenn starke Blutungen von Extremitäten nicht mit Druck besser werden, nutze einen Stoffstreifen wie einen Stauschlauch oberhalb der Wunde. Löse ihn für 15 Sekunden alle 15 Minuten, während Du auf dem Weg zum Tierarzt bist

## **Schock**

Schock kann durch Blutverlust, Herzerkrankungen, Infektionen, Traumen oder Sauerstoffmangel passieren. Dieser Zustand kann zum Tod führen und ist ein medizinischer Notfall.

Zeichen: hoher Herzschlag, Desorientierung, Schwäche, Kollaps

- Halte Dein Haustier mit Decken warm
- Lege Dein Haustier in eine Position, in der der Kopf auf gleicher Höhe wie der Körper ist
- Wenn möglich, kontrolliere, ob das Haustier Blut verliert
- Bringe Dein Haustier auf dem schnellsten Weg zum Tierarzt

# 10 Erste Hilfe Maßnahmen

*Das ist im Notfall zu tun*

## **Verbrennungen**

Verbrennungen können durch Hitze, Chemikalien oder Reibung entstehen. Verbrennungen ersten Grades verbrennen die erste Hautschicht und zeigt sich durch gerötete Stellen. Verbrennungen zweiten Grades verbrennen tiefer und können Blasen hervorrufen. Verbrennungen dritten Grades beeinträchtigen alle Hautschichten.

- Lass für ein paar Minuten kaltes Wasser über die verbrannte Stelle laufen. Das entfernt Chemikalien oder Hitze von der betroffenen Stelle und verhindert weiteren Schaden
- Es ist nicht einfach, die Schwere einer Beule direkt nach der Entstehung zu beurteilen. Daher raten wir, es so schnell wie möglich einen Tierarzt prüfen zu lassen
- Verbrennungen ersten Grades können grundsätzlich gut mit oberflächlichen Antibiotika Salben und Schmerzstillern behandelt werden
- Verbrennungen zweiten Grades benötigen meist zusätzlich noch Antibiotikum in Tablettenform
- Verbrennungen dritten Grades sind lebensbedrohlich und benötigen unbedingt eine tierärztliche Behandlung/Betreuung.

## **Rückenverletzungen**

Rückenverletzungen können einen instabilen Stand oder Gang verursachen. Sie sind meist schmerzhaft und machen das Gehen unmöglich.

- Bringe ein Stück Sperrholz, Teppich oder Decke unter den Rücken Deines Hundes
- Hilf Deinem Hund mit langsamen Bewegungen sich hinzulegen
- Lege eine Decke über Deinen Hund und halte die Enden nach unten, um beim Transport einem Sturz vorzubeugen
- Bringe Deinen Hund auf dem schnellsten Weg zum Tierarzt



# 10 Erste Hilfe Maßnahmen

*Das ist im Notfall zu tun*

## **Gebrochenes Bein**

Es gibt zwei Arten von Brüchen: offene Brüche, bei denen ein Knochen durch die Haut ragt und geschlossene Brüche, bei denen die Enden des Knochen noch mit Haut umschlossen sind.

- Falls es eine Wunde gibt, verbinde sie locker mit einem Verband, um Infektionen und Verunreinigung vorzubeugen. Nutze für den Verband sauberes Küchenpapier oder Kleidung, das Du mit Klebeband festmachen kannst, wenn Du keinen Verband zur Hand hast
- Um einen Bruch des Unterschenkels zu stabilisieren, umwickele das Bein provisorisch mit Zeitschriften-Papier sowie Stoff-Streifen oder Klebeband oder einer elastischen Bandage
- Strecke das Bein erst nach einer Stabilisierung
- Beginne ganz unten mit der Umwicklung des Beines, lass die Fusszehen frei und verbinde es so hoch wie möglich.
- Bringe Deinen Hund anschließend so schnell wie möglich zum Tierarzt

# 20 Dinge

*die in ein Erste Hilfe Set für Hunde gehören*

## **Was gehört in ein Erste Hilfe Set für Hunde**

Damit Du auf verschiedene Notfall-Situationen gut vorbereitet bist und schnell handeln kannst, empfiehlt es sich, eine gut ausgestattete Hausapotheke für den Hund zu haben. Egal ob Kratzer, Schnittwunden, Durchfall oder Zeckenbisse, manchmal muss man seinen vierbeinigen Gefährten notdürftig zuhause versorgen, bevor man ihn zum Tierarzt bringen kann.

Fertige Verbandskästen – beispielsweise fürs Auto – eignen sich auch für die Versorgung/Erste Hilfe des Vierbeiners. Wenn Du Dir Deine Hausapotheke für den Hund selbst zusammenstellen willst, sollten gewisse Verbandsmaterialien enthalten sein. Eine Auflistung findest Du auf der nächsten Seite.

Die dort aufgeführten Salben, Lösungen und Medikamente stellen lediglich einen Überblick dar, welche Mittelchen in der Grundausrüstung für die Hausapotheke empfehlenswert sind.

Die Hausapotheke für den Hund sollte regelmäßig kontrolliert, aufgefüllt/aufgefrischt werden – wie der Verbandskasten im Auto oder der eigene Apothekenschrank.

Wir raten Dir, zusätzlich einige homöopathische Mittel anzuschaffen:

- Arnica (bei Verstauchungen, Prellungen, stumpfe Verletzungen, Schock)
- Traumeel (bei Verletzungen)
- Nux Vomica (bei Magenverstimmung)
- Cocculus (bei Übelkeit während der Autofahrt)
- Chamomilla (bei Angst, Aggression, Eifersucht, zur Beruhigung)

# 20 Dinge

*die in ein Erste Hilfe Set für Hunde gehören*

**Klebe-  
band**

**Q-Tips**

**Verbands-  
watte**

**Mull-  
binden**

**Kühl-  
kompress**

**Hand-  
tücher**

**Schere**

**Maul  
Spritze**

**Pinzette**

**anti-  
biotische  
Salbe**

**Einweg  
Hand-  
schuhe**

**anit-  
bakterieller  
Reiniger**

**Haut  
Desinfekt-  
ionsmittel**

**Betaisa-  
donna**

**Fieber  
Thermo-  
meter**

**Leine**

**Maul-  
schlinge**

**Zungen-  
spatel**

**Augen  
Salz-  
spülung**

**Haustier  
Info  
Karte**

# Haustier Info Karte

*Alle wichtigen Infos auf einen Blick*

## Informationen zum Hund

Chipnummer: \_\_\_\_\_

Allergien: \_\_\_\_\_

Sonstige Leiden: \_\_\_\_\_

## Informationen über den Tierarzt

Name: \_\_\_\_\_

Adresse: \_\_\_\_\_

Telefonnummer: \_\_\_\_\_

## Informationen über die nächstgelegene Tierklinik

Name: \_\_\_\_\_

Adresse: \_\_\_\_\_

Telefonnummer: \_\_\_\_\_

## Informationen über den Tiernotdienst

Telefonnummer: \_\_\_\_\_